

[<<< előző](#)

[következő >>>](#)

Az építési telek



A megbízást egy XXII. kerületi építési vállalkozótól kaptuk. A telek viszonylag kis méretű, beépíthetősége 15%-os, enyhén lejtős. Az építménymagasságra vonatkozó előírás csak tetőteres családi ház tervezését tette lehetővé.

Megoldások, funkció

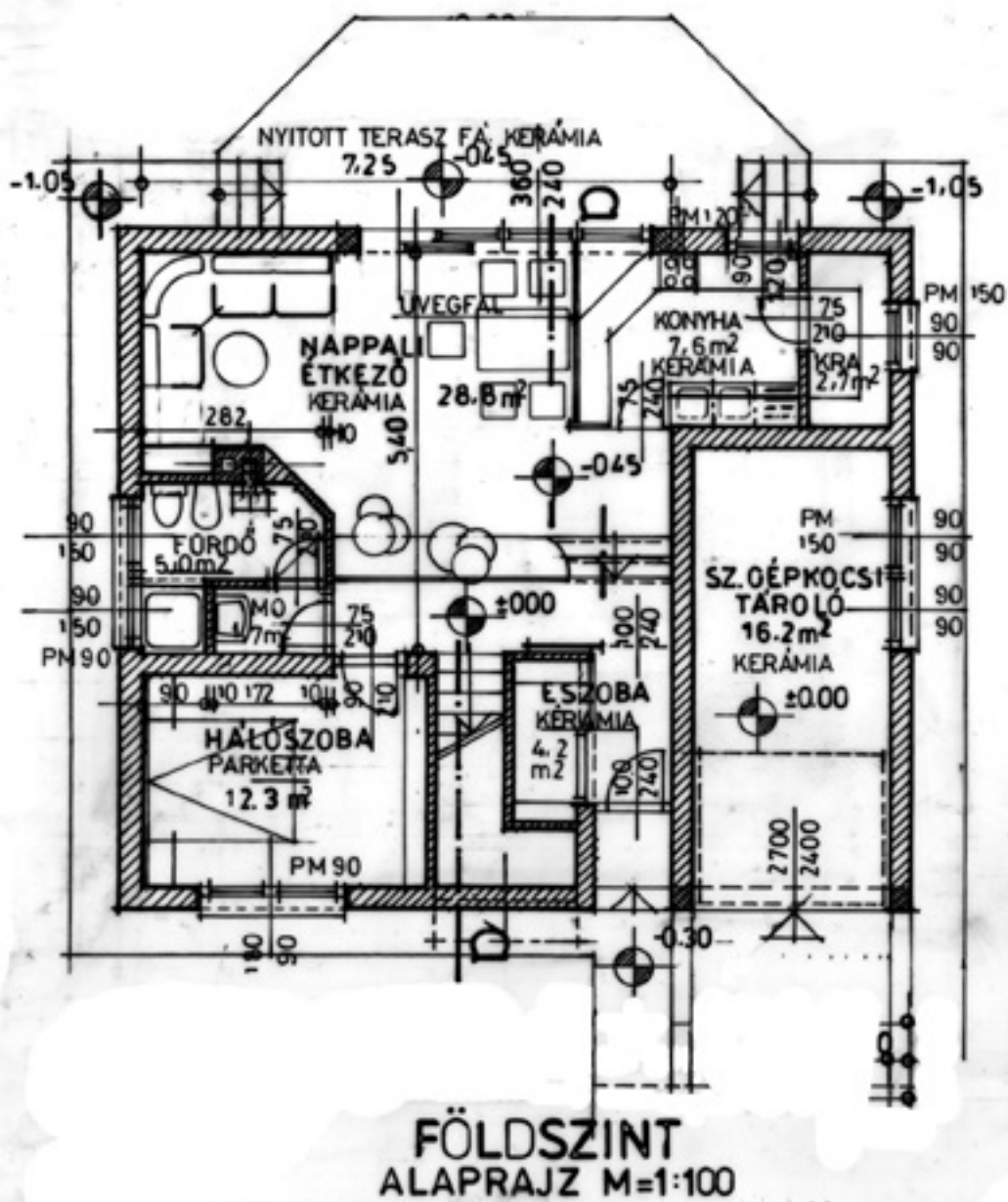
A megbízó kérésére, a házat úgy terveztük, hogy a nagyobb korú gyerekek és a szülők

szeparáltan, de mégis együtt éljenek. Így kapott a szülői háló és fürdőszoba blokk helyet a földszinten, a gyermekeket kiszolgáló funkció pedig a tetőtérben. A főbejárati ajtón belépve egyből a nappali - terasz - kert kapcsolat sugároz családias légkört a hazatérőnek. A konyha ugyanúgy kiszolgál a teraszra, mint az étkező felé. Nagyobb főzés esetén a nappaliról viszont tolóajtó segítségével leválasztható, így nagyobb rendetlenség, vagy főzések idején sem zavarja a nappaliban tartózkodókat.

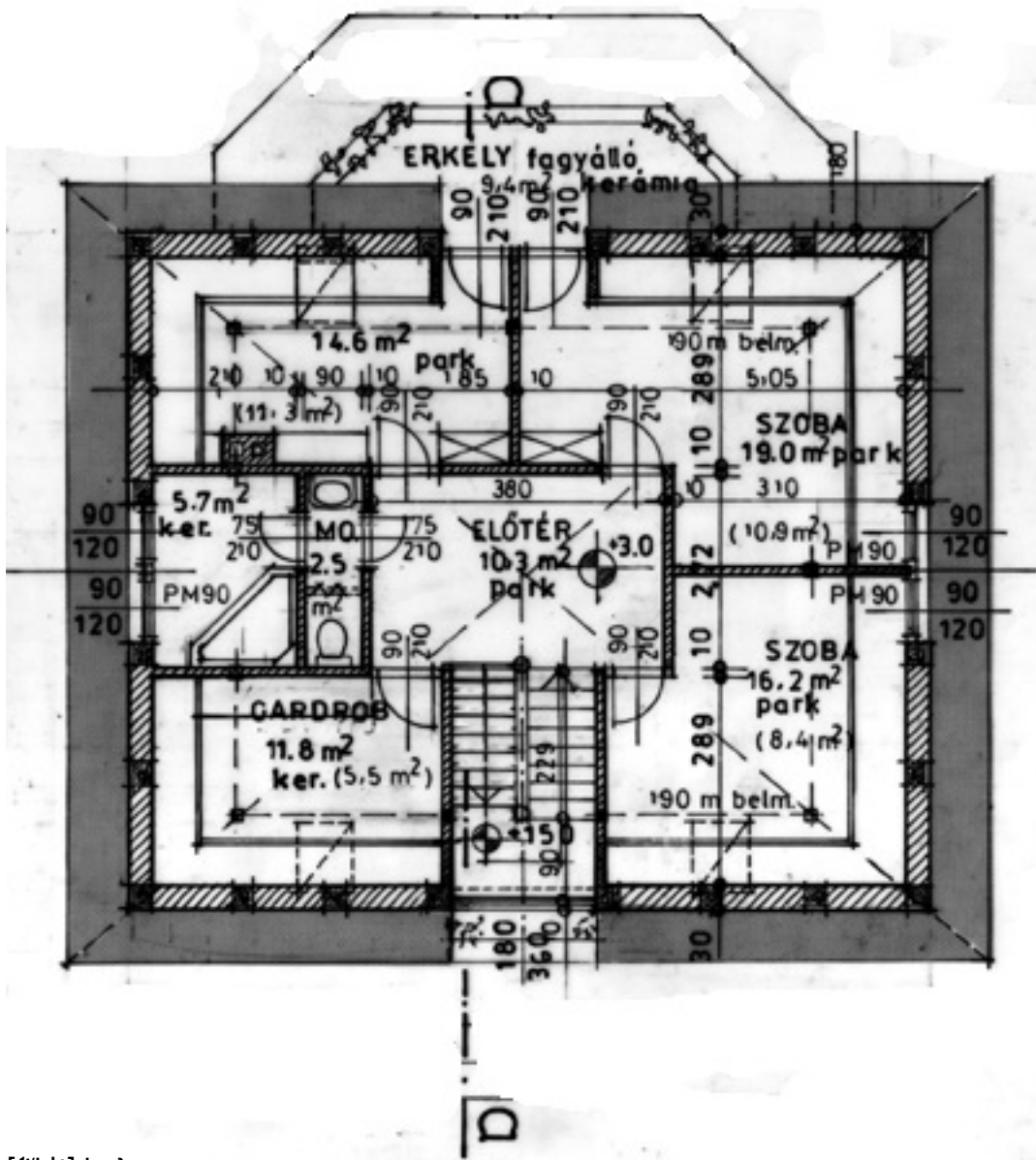
Az emeleten három körülbelül azonos méretű szoba, egy nagy járható gardrób, és a gyerekek igényeit kiszolgáló fürdőszoba kapott helyet.

Építész tervek, alaprajzok

```
{jatabs type="content" position="top" height="500" mouseType="click"
animType="animMoveHor" }
[tab title="Földszinti alaprajz"]
```



[title="Tetőtéri alaprajz"]



[redabs]
Szerkezet

hamarosan...