

[<<< előző](#)

[következő >>>](#)

Felkérés



A tervezéssel egy készház-építő cég keresett meg, akikkel kapcsolatban álltunk. A viszonylag kis, lejtős, panorámás telekre kétlakásos lakóház tervezését kérte a beruházó. Modern épületet szeretett volna a telektulajdonos, igény volt, hogy minél nagyobb terasz létesüljön a panoráma felé. A ház belső elrendezésére nem volt ötletük, így minket kértek meg, hogy próbáljuk meg kihozni a telekből és az épületből a maximumot.

A telek

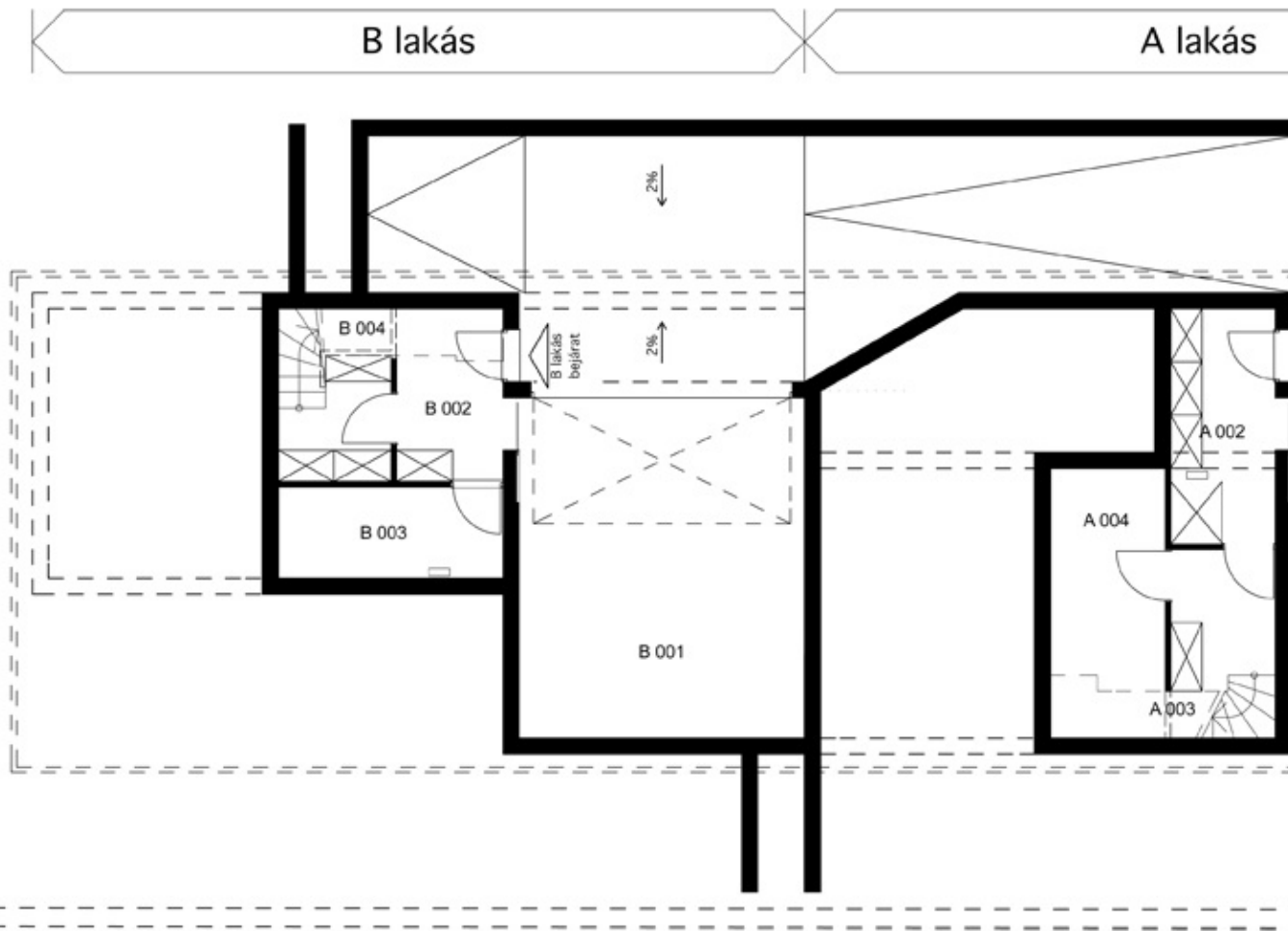
A telekterület kelet felé néző, 180°-ban panorámás, viszonylag keskeny, magánútról megközelíthető telek, lejtése lehetővé tette, hogy az északi oldalán gépkocsibehajtót tervezzünk, melyen keresztül megközelíthetőek a pinceszinti garázsok.

Megoldások, funkció

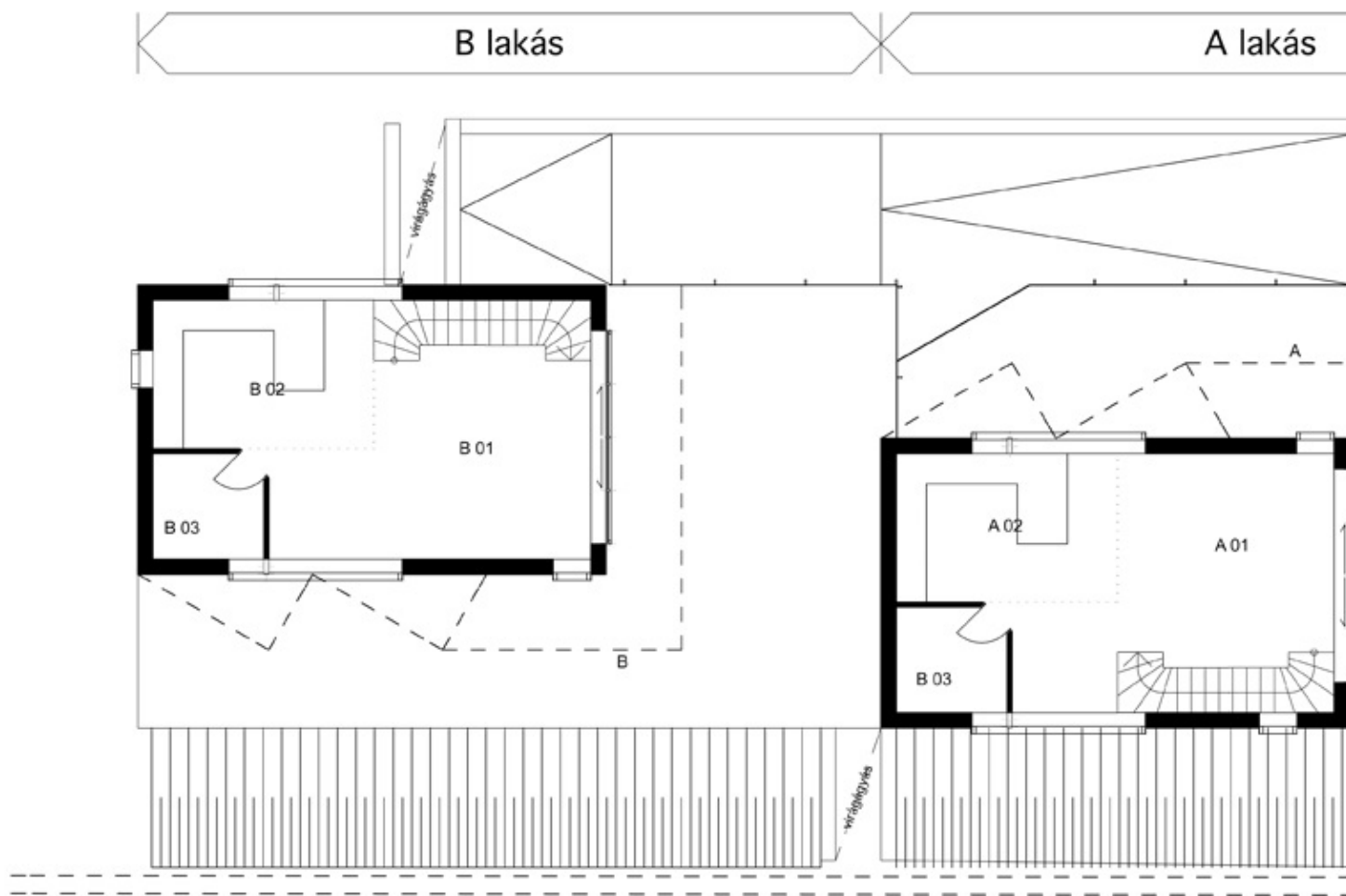
Mivel részletes tervezési programot nem kaptunk, ezért teljes mértékben a tapasztalatainkra hagyatkozhattunk az épület kitalálása során. A telek területe, valamint a maximális beépítési igény teljes mértékben meghatározza az épület leendő területét. A házat úgy terveztük, hogy mindkét lakás azonos alapterületű legyen, fontos volt számunkra, hogy az értékes panoráma a hátsó lakás tulajdonosa számára se vesszen el, emiatt a két épülettömeget a telek két oldalhatára helyezettük el és közéjük betettünk egy 6m széles garázst, melynek a tetején ideálisnak találtuk egy közel 60m²-es terasz elhelyezését, ami az év 6 hónapjában megnöveli a nappali helyiség területét.

Építész tervek, alaprajzok

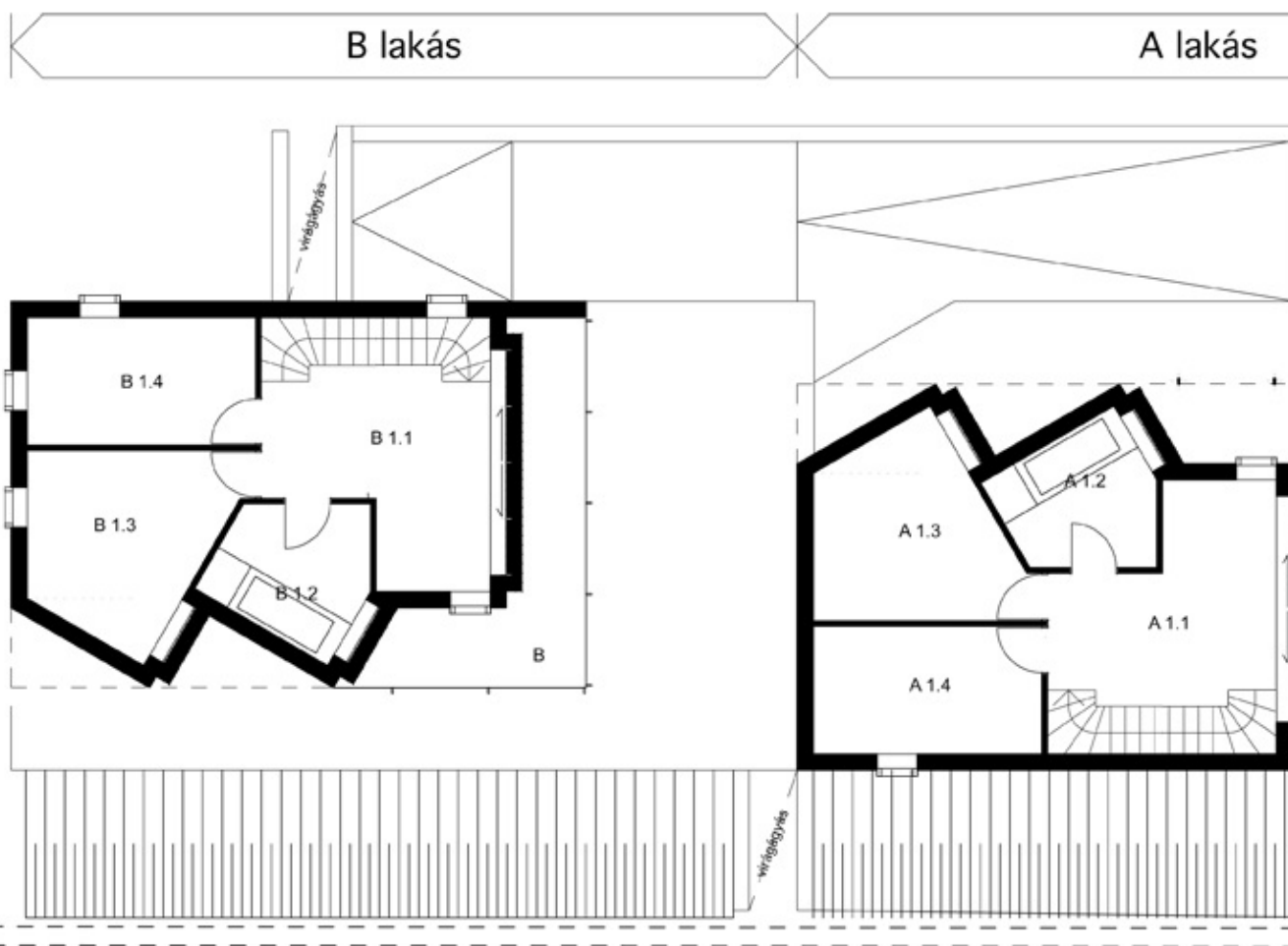
```
{jatabs type="content" position="top" height="450" mouseType="click"
animType="animMoveHor" }
[tab title="Pince alaprajz"]
```



[title="Földszinti alaprajz"]



[[tab]title="Emeleti alaprajz"]



[táblás]
Szerkezet

hamarosan...