

[<<< előző](#)

[következő >>>](#)

Tervezési megbízás



A ház tervezésével az unokahúgom keresett meg, határozott igényekkel. Az un. „mediterrán” ház földszintjén dupla gépkocsitárolót (zsilip) közlekedőt kért. Nagyméretű nappali, amerikai konyha és zuhany+kézmosós wc szerepelt a tervezési programban. Az emeleten a nyári hőségtől védett hálószobákra, tartottak igényt. A pincszint kialakítása határozott igénye volt a megbízónak.

Megoldások, funkció

Földszint: Az autóval érkező „zsilipközlekedőn” keresztül jut a szélfogóba. A közlekedő több funkcióval itt lehet a téliruhát és átmenetileg a nagytételű bevásárlás áruját tárolni. A viszonylag

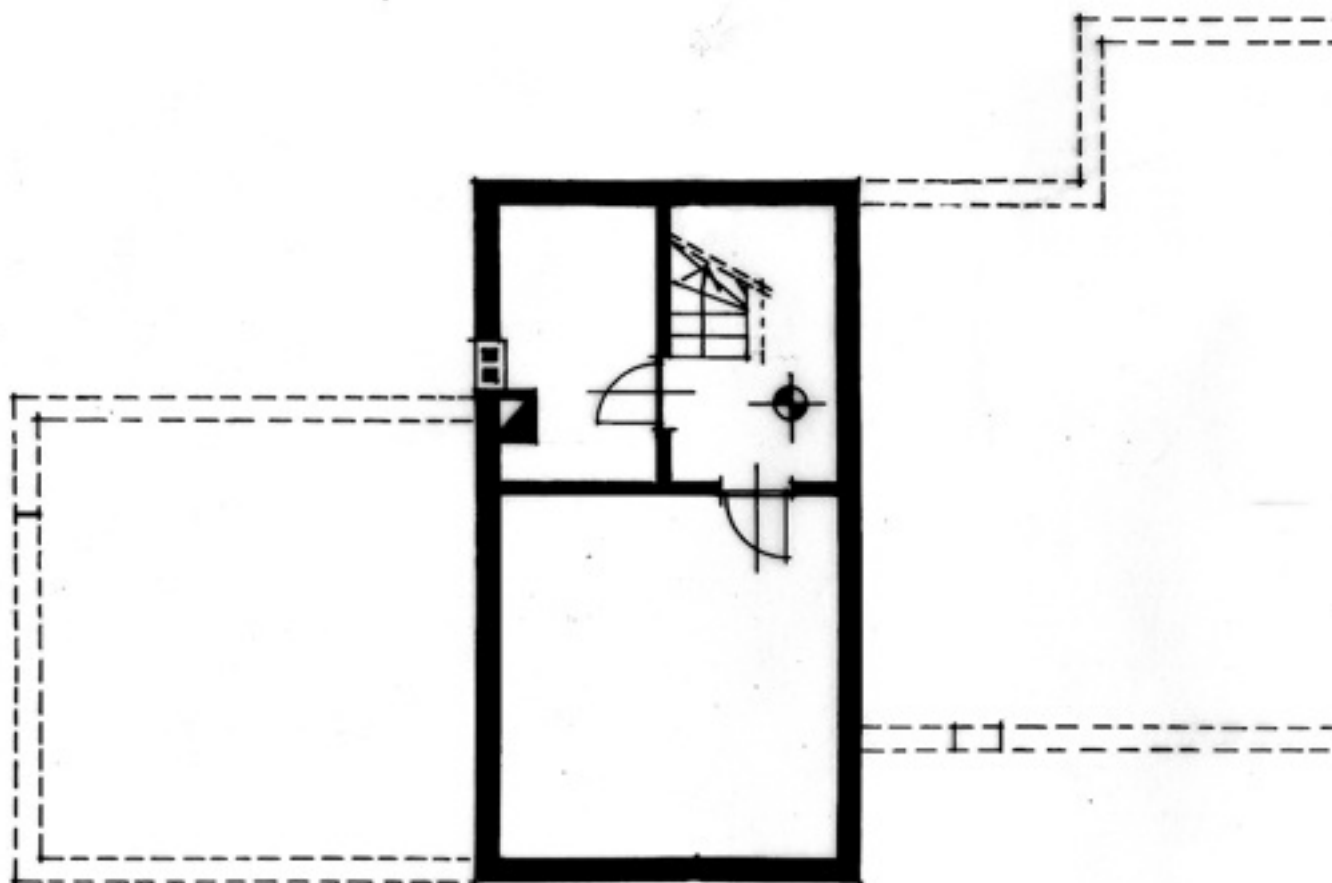
nagyméretű „zsilip” szekrényeinek egyike a takarítóeszköz-tárolást is megoldja. A szélfogóhoz és a gépkocsitárolóhoz is közel került az éléskamra. A földszinti fürdőszobában wc mosdó és zuhany kapott helyet. A lépcsőelőtérből feltáruló nagyméretű nappaliban a sarokkandalló a társalgó és az étkező található, a bevilágító felületek rendkívül gazdag szobanövényzetet tesznek lehetővé. Központi belsőépítészeti elem a terveken csak jelölt amerikai konyha bápultja. A földszinten „áthatol” a természet, a külső-belső növényzet. A nappali és az intim tervezett kert nyáron egybefüggő lakóterületet eredményez. A pincszint hűvös helyiségében kondicionáló termet, mosót, szárítót, kazánt terveztünk. A terveken jelölt nagyméretű strangban a pincei gázkazán, gázmelegítő koracél kéményein kívül egy szennyesruha ledobó is található.



Emelet: A lépcsőtérben számítógép kap helyet a szobák falait megbízónk kifejezett kérésére többrétegűre terveztük jó hangszigeteléssel. Az épületben élő 4-5 fő tiszta ruha tárolását nagyméretű gardrób helyiség biztosítja. Az emelet a családtagok elkülönülésének, a földszint a család együttlétének a színtere.

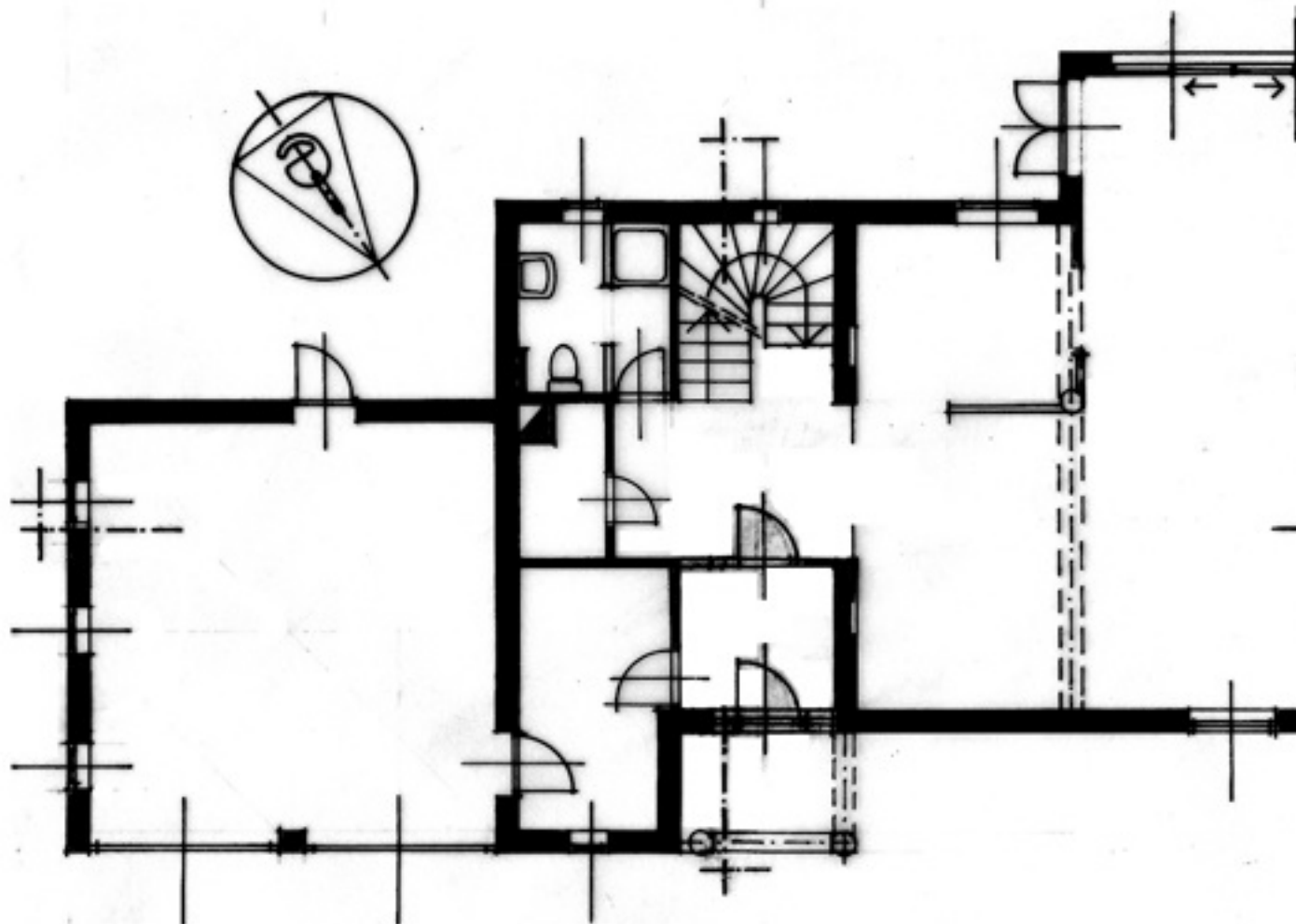
Építész tervek, alaprajzok

```
{jatabs type="content" position="top" height="500" mouseType="click"  
animType="animMoveHor" }  
[tab title="Pince alaprajz"]
```



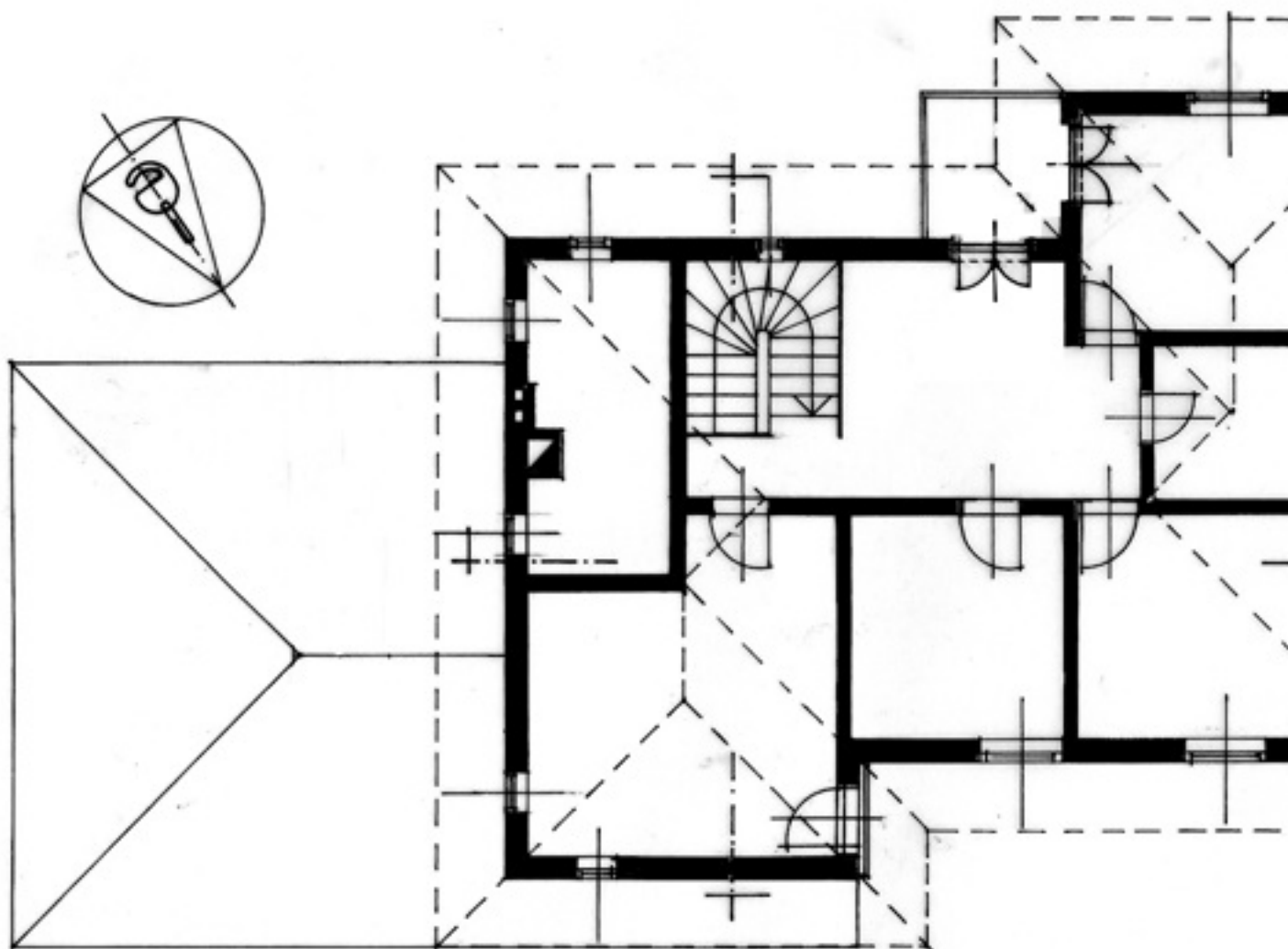
[/tab]

[tab title="Földszinti alaprajz"]



[/tab]

[tab title="Emeleti alaprajz"]



Szerkezet

Alapozás: Alapozásnak sima vasbeton sávalapot terveztünk, a pince alapoktól lépcsőzetes kialakítással a földszinti alapokig. Fogadósíntnek 15 cm vastag vasbeton lemez készült.

Falazatok: A pinceszinten Porotherm pincefalazó, több rétegű hegeszthető bitumenes lemez szigeteléssel, valamint szigetelést védő fallal készült. A földszinti és emeleti falak 30 cm vastag Porotherm téglából készültek, vastagabb külső homlokzati szigetelővel. Az áthidalások szintén Porotherm áthidalók. A válaszfalak 10, illetve 15 cm vastag Porotherm válaszfaltéglából épültek.

Födémek: 20 cm vastag monolit vasbeton födémek készültek, az emelet feletti födém könnyűszerkezetes gipszkarton borítású.

Tető: A tető hagyományos ácsszerkezetű, túlnyúló szarufákkal, a mediterrán stílushoz jól igazodó, házat is díszítő dúcokkal visszatámasztva.