

[<<< előző](#)

[következő >>>](#)



Felkérés

2000-ben, amikor a munka megvalósítására felkértek, együtt dolgoztunk egy budafoki építési vállalkozóval, ezt a házat is ő rendelte meg tőlünk, eladásra kívánta felépíteni. Az eladásra épített házak, amennyiben a beruházó nem spórolni akar mindenben, hanem minőségi szemlélettel áll hozzá a kérdéshez, mindig nagy örömet jelentenek az építész számára, hiszen ha meg van a bizalom a fejlesztő és az építész között, akkor ilyen esetben teljesen saját ízlésünk szerint tervezhetünk.

Az építési terület

A telekterület Budafok egyik csendes utcájában fekszik. A megengedett beépítés 15%-os, a telek felszíne sík.

Megoldások, funkció

Földszint:

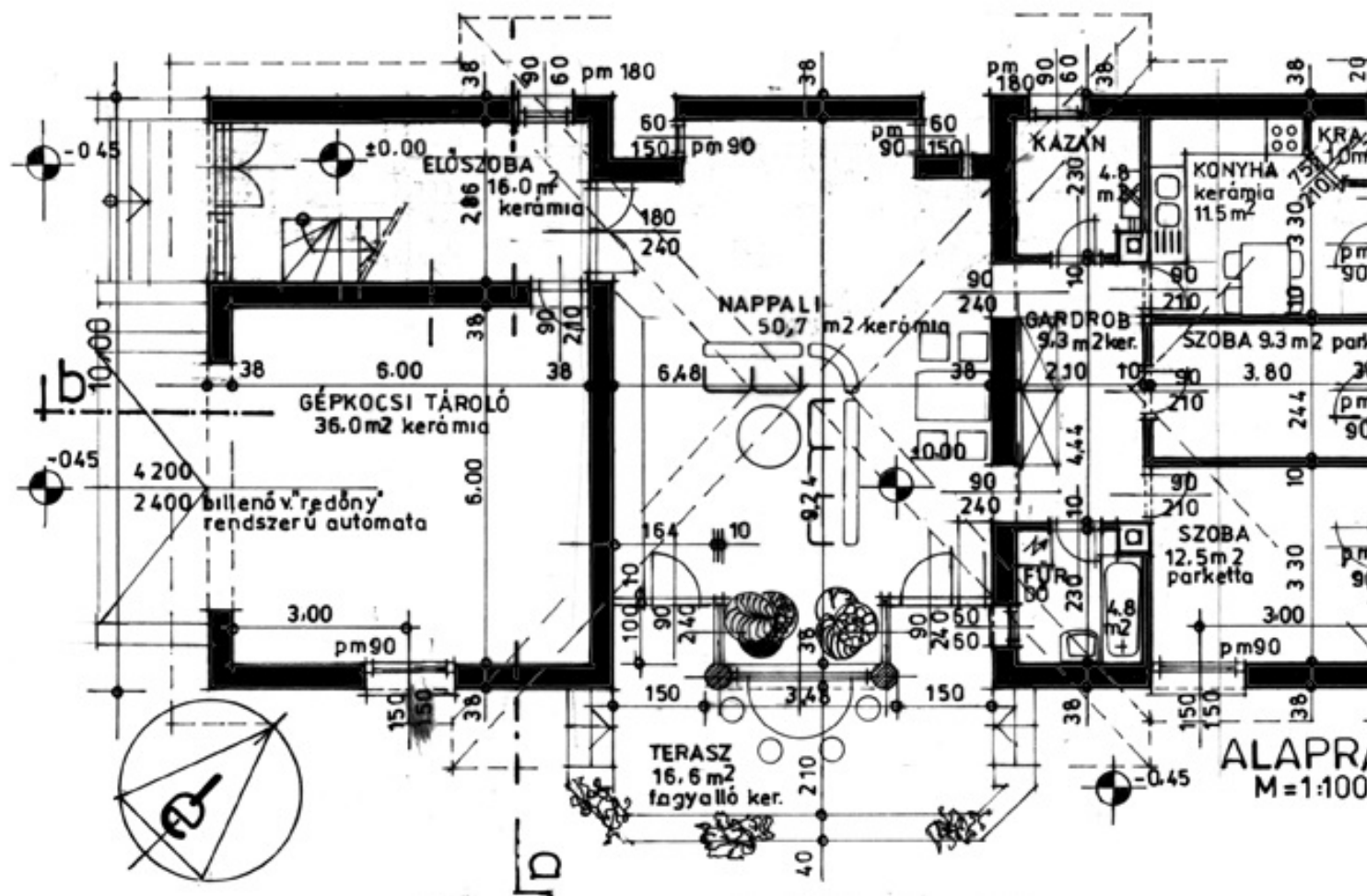
Az épületet a nagy földszinti alapterület miatt jobbnak láttuk két generációsra tervezni, így az utcai bejárat felőli előszobából rögtön lépcsőt is terveztünk a tetőtérbe. Ezt a család szeparálhatósága miatt általában kérni szokták a megbízók. Az előszoba mellé dupla gépkocsitárolót terveztünk. Az előszobából kétszárnyú üvegajtón keresztül közelíthető meg a több, mint 50 m²-es nagylégterű nappali. Az épület kert felőli részében a szülői hálóegység, valamint a teraszt is kiszolgáló konyha helyiség kapott helyet.

Tetőtér:

Az előszobából induló lépcsőn keresztül a tetőtéri társalgó-előtérbe jutunk, a tetőtérben ezen kívül még helyet kapott két szoba egy közös egy fürdőszoba, valamint egy udvarra néző szoba saját fürdővel.

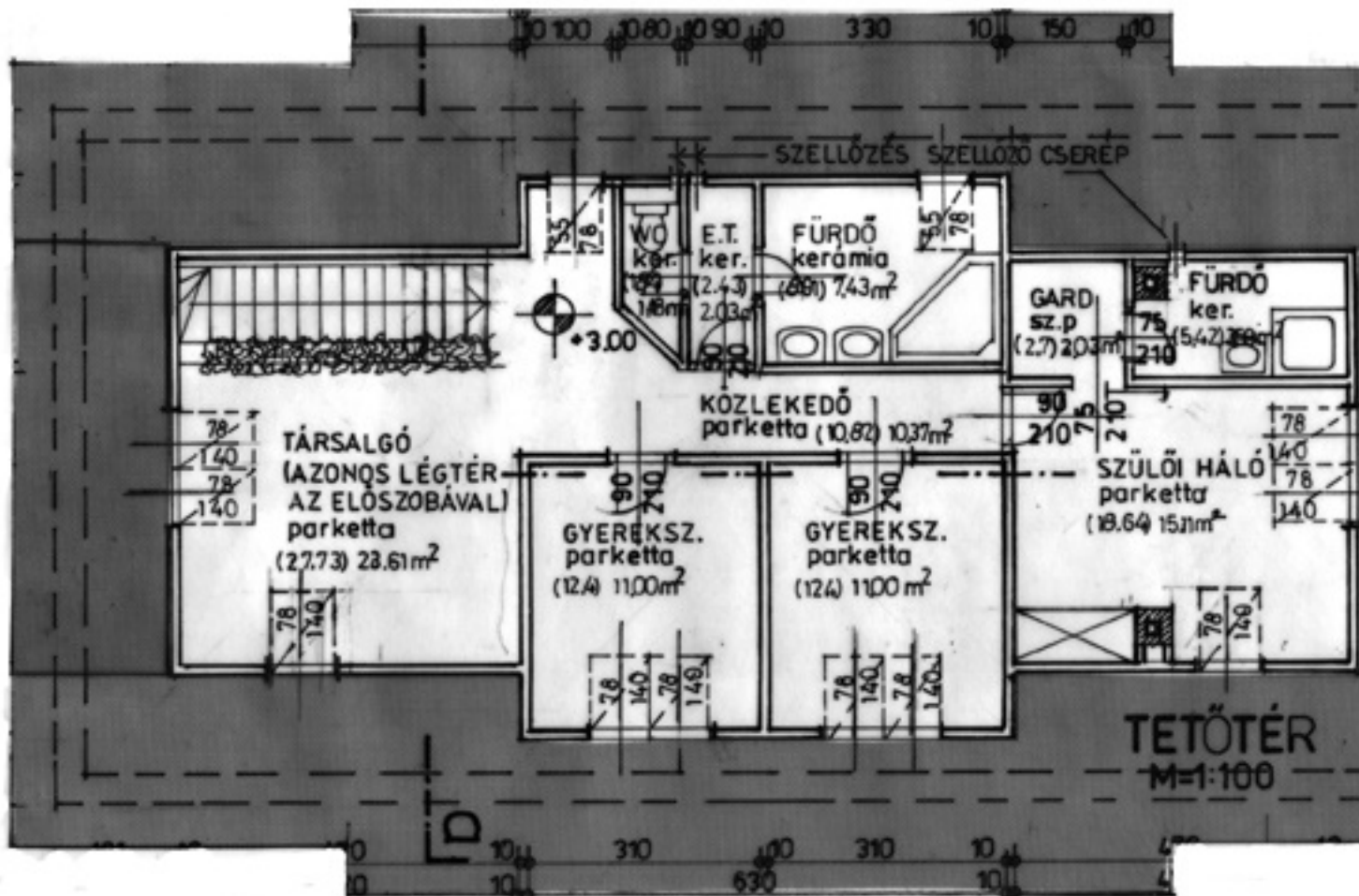
Építész tervek, alaprajzok

{jatabs type="content" position="top" height="450" mouseType="click"
animType="animMoveHor" }
[tab title="Földszinti alaprajz"]



[/tab]

[tab title="Tetőtéri alaprajz"]



[/tab]

{/jatabs}

Szerkezet

hamarosan...