



**Mediterrán ház - Budapest XVIII. ker. - 2003.**



A ház tervezésével az unokahúgom keresett meg, határozott igényekkel. Az un. „mediterrán” ház földsz

[Bővebben... \(alaprajzok, megoldások, szerkezet\) &gt;&gt;&gt;](#)

**Kétlakásos lakóház - Budapest XVIII. - 2006.**



Építetők kétszintes, részben alapincézett épület tervezését kérték. Igényeik között szerepelt, hogy lakás

[Bővebben... \(alaprajz, megoldások, szerkezet\) &gt;&gt;&gt;](#)

**Amerikai stílusú lakóház - Budapest XVII. ker. - 1997.**



A családi ház tervezésével egy két gyermekes házaspár keresett meg minket. Kifejezett kérésük volt, hogy

[Bővebben... \(alaprajz, megoldások, szerkezet\) &gt;&gt;&gt;](#)

**Római katolikus templom - Kiskunlacháza - 1991.**



A templom az emberiség által épített környezet egyik legrégebbi épületfajtája, Isten Háza, így mindig na

[Bővebben... \(alaprajz, megoldások, szerkezet\) &gt;&gt;&gt;](#)

**Lakóház - Budapest XXII. ker. Kosbor u. - 1998.**



2000-ben, amikor a munka megvalósítására felkértek, együtt dolgoztunk egy budafoki építési vállalkozóval.

[Bővebben... \(alaprjz, megoldások, szerkezet\) &gt;&gt;&gt;](#)

**"Kisház" kis telekre - Budapest XXII. ker. - 1999.**



Talán ez volt a legkisebb telek, amelyre terveztem és megvalósítottam. Építésként a telek mérete (15% ács) volt.

[Bővebben... \(alaprjz, megoldások, szerkezet\) &gt;&gt;&gt;](#)

**Nyarló - Agárd - 1998.**



Leírás hamarosan...

[Bővebben... \(alaprajz, megoldások, szerkezet\) &gt;&gt;&gt;](#)

[\*\*Lakóház - Budapest XXII. ker. Szilánk u. - 1995.\*\*](#)



A megbízást egy XXII. kerületi építési vállalkozótól kaptuk. A telek viszonylag kis méretű, beépíthetőség

[Bővebben... \(alaprajz, megoldások, szerkezet\) &gt;&gt;&gt;](#)

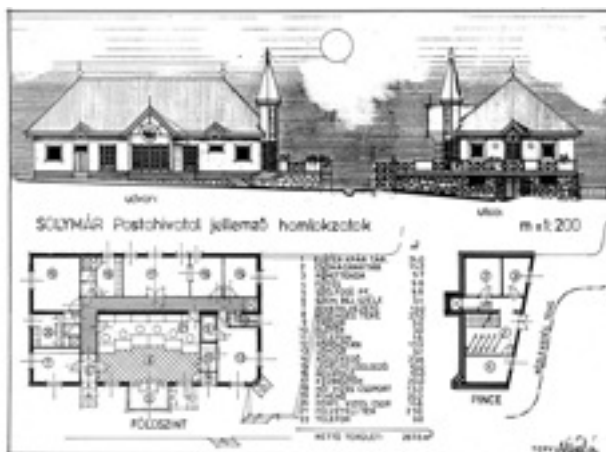
[\*\*ABC átalakítás koncepció - 2005.\*\*](#)



Leírás hamarosan...

[Bővebben... \(alaprjz, megoldások, szerkezet\) &gt;&gt;&gt;](#)

### [Postahivatal tanulmányterve - Solymár - 1990.](#)



Leírás hamarosan...

[Bővebben... \(alaprjz, megoldások, szerkezet\) &gt;&gt;&gt;](#)